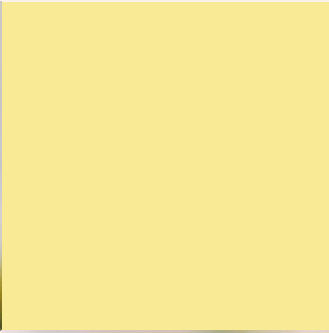


Wir sind für Sie da!



**Dr. med. Gerhard Birkner**  
Facharzt für Innere Medizin  
und Rheumatologie



**Filiz Berger**  
Fachärztin für Innere Medizin  
und Rheumatologie



**M. Kauk, J. Liese**

Unsere Mitarbeiterinnen sind als Rheumatologische Fachassistentinnen ausgebildet. Sie führen fachkundige Schulungen durch und unterstützen die Patienten bei der Einstellung auf Ihre Medikamente.



**So finden Sie uns!**

Unsere Praxis befindet sich im Ärztehaus am Hoffmannspark in Bad Salzuflen. Die Kooperation verschiedener Fachrichtungen unter einem Dach kommt Ihnen zugute. Besonders die Nähe zur radiologischen Praxis des MVZ Diranuk Bad Salzuflen ist von Vorteil, da gelegentlich zusätzliche Untersuchungen wie Röntgen, Magnetresonanztomographie (MRT) oder Computertomographie (CT) notwendig sind und zeitnah erfolgen können.

Das Ärztehaus in Bad Salzuflen liegt zentrumsnah. Falls Sie mit dem Auto anreisen, stehen Ihnen am Haus ausreichend Parkplätze zur Verfügung. In unserer Anmeldung erhalten Sie einen Rabatt für die kostenpflichtigen Parkplätze. Falls Sie mit öffentlichen Verkehrsmitteln anreisen, sind wir vom Bahnhof fußläufig in ca. 10 Minuten, vom Busbahnhof fußläufig in ca. 5 Minuten zu erreichen.

**DIRANUK**

Überörtliche Gemeinschaft (GbR) für diagnostische und interventionelle Radiologie und Nuklearmedizin

**RHEUMATO-DIRANUK Bad Salzuflen**

Hoffmannstraße 8A – 3. Etage  
32105 Bad Salzuflen  
Telefon: 0 52 22/9 63 80-90  
Telefax: 0 52 22/9 63 80-92  
Email: [rheumato@diranuk.de](mailto:rheumato@diranuk.de)  
Internet: [www.rheumato-diranuk.de](http://www.rheumato-diranuk.de)  
[www.diranuk.de](http://www.diranuk.de)

**Praxiszeiten:**

Mo. bis Fr.: 7.30 bis 12.00 Uhr  
Mo., Di. und Do.: 14.00 bis 16.00 Uhr  
und nach Vereinbarung



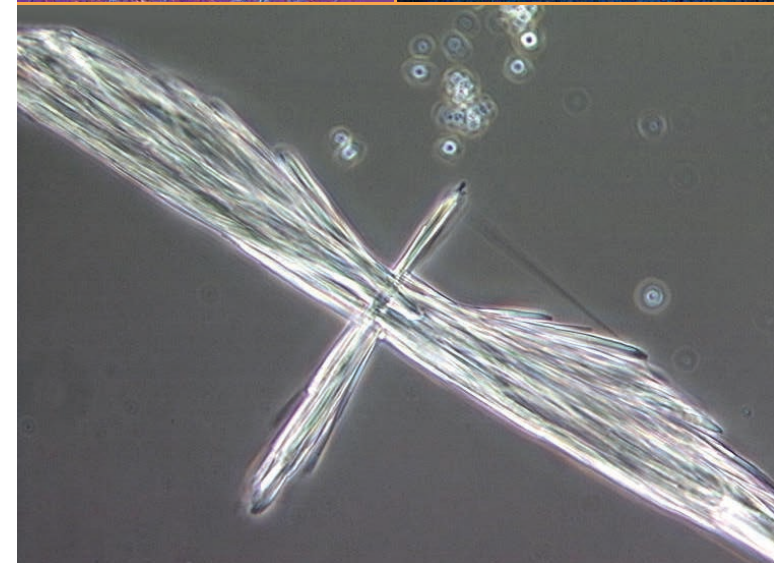
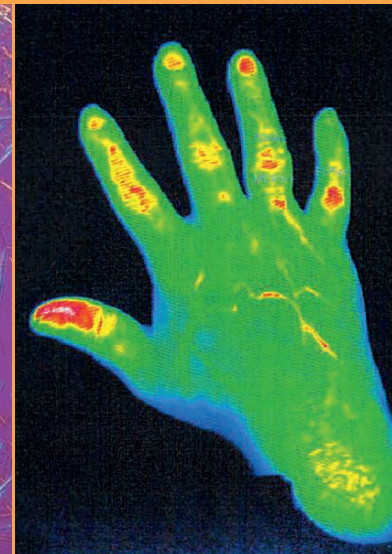
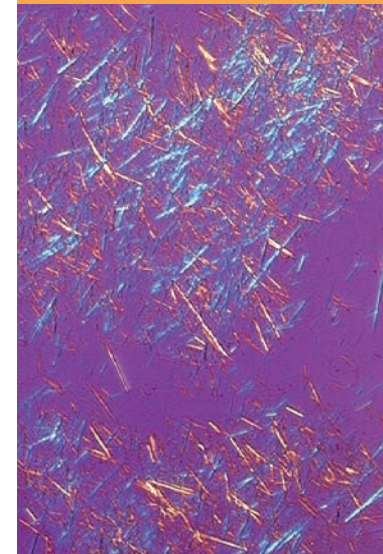
**Dr. med. Gerhard Birkner  
Filiz Berger**  
Fachärzte für Innere Medizin und  
Rheumatologie  
Physikalische Therapie



# RHEUMATOLOGIE DIRANUK

Bad Salzuflen

**Patienteninformation**



Bildnachweis Titelseite:  
Harnsäurekristalle, Feuervogel – Margit Schimude, Nephrologie, Universitätsmedizin Mainz  
Rheumatische Hand – Dr. med. Klaus Becker, Blaubereun



## Liebe Patientinnen, liebe Patienten,

unsere Praxis ist spezialisiert auf die Diagnostik und Behandlung von entzündlich rheumatischen Erkrankungen. Es handelt sich hierbei nicht um Unpässlichkeiten, sondern um ernstzunehmende Krankheiten. Rheuma kann sich an jedem Organ und jeder Struktur des Körpers manifestieren. Nach dem heutigen Kenntnisstand ist bei frühzeitiger Diagnose und entsprechend spezifischer Therapie die Prognose gut.

Die häufigsten Krankheiten des rheumatischen Formenkreises sind auf eine Fehlsteuerung des Immunsystems zurückzuführen. Dabei greifen Abwehrzellen körpereigene Strukturen wie z.B. Blutgefäße und Gelenkinnenhaut an. Wird dieser Vorgang nicht aufgehalten, treten zum Teil gravierende Gesundheitsschäden auf, die nicht nur Gelenke betreffen.

Die Erstvorstellung bei uns beinhaltet ein ausführliches Patientengespräch, nachfolgend eine körperliche Untersuchung, Labordiagnostik und oft auch Bildgebung.

Aufgrund der Zugehörigkeit zum MVZ Diranuk Bad Salzflen profitieren Patienten vom fachübergreifenden Austausch mit Radiologen, Nuklearmedizinern und Kardiologen der Diranuk.

Machen Sie sich auf den folgenden Seiten ein Bild von unserem Leistungsspektrum, dem Team und den Abläufen in unserer Praxis.

Dr. med. Gerhard Birkner



### Behandlungsschwerpunkte

- Früharthritis = Gelenkentzündungen, die seit weniger als 6 Monaten bestehen
- Rheumatoide Arthritis = chron. Polyarthritis (cP)
- Psoriasisarthritis = Schuppenflechtearthritis
- Spondyloarthritis (z. B. M. Bechterew)
- Kollagenosen (z. B. Lupus erythematodes, Sklerodermie)
- Vaskulitiden (z. B. M. Wegener)
- Gicht- und andere Kristallarthropathien
- Reaktive Arthritiden (Gelenkentzündungen nach Infekten)
- Osteoporose

### Leistungsspektrum

- Gelenk-Sonographie und -Punktionen
- Kapillarmikroskopie
- Spezialsprechstunde für Früharthritis
- Infusionstherapie von Biologika
- Individuelle Patienteninformationen durch Rheumatologische Fachassistentinnen
- Rheumatologische Röntgendiagnostik
- Rheuma-Labor
- ASV (Ambulante spezialfachärztliche Versorgung) in Kooperation mit dem Klinikum Lippe – Standorte Detmold und Lemgo

### Informationen zum Praxisablauf

Um Ihnen einen möglichst reibungslosen Praxisablauf ohne lange Wartezeiten zu ermöglichen, bitten wir Sie zu Ihrem ersten Termin folgende Unterlagen mitzubringen:

- Alle Vorbefunde, Laborergebnisse, Röntgen-, MRT- und CT-Befunde/CD
- Krankenhausberichte
- Aktuelle Medikamentenliste

Insgesamt sollten Sie sich für den ersten Besuch in unserer Praxis ausreichend Zeit nehmen, mindestens 1,5 Stunden.

Falls Sie Ihren Termin nicht wahrnehmen können, möchten wir Sie bitten, diesen mindestens 24 Stunden vorher abzusagen. Wir arbeiten mit einem Bestellsystem, d.h. Ihr Termin ist ausschließlich für Sie reserviert. Wartezeiten sind dennoch leider nicht immer zu vermeiden.

Bitte denken Sie daran, einen Überweisungsschein mitzubringen.